

ユーネックス砂岩

サンプル

標準色

砂岩を割り、その割肌面を意匠とした仕上。砂岩の柔らかな風合いと自然な割肌模様が特長。



立体感ある複色仕様 UD-6609



立体感ある複色仕様 UD-1410



立体感ある複色仕様 UD-6567



立体感ある複色仕様 UD-4201



立体感ある複色仕様 UD-1112

特注色



立体感ある複色仕様 UD-3780



単色仕様 US-9



単色仕様 US-68

ユーネックススライム こたたき

サンプル

標準色

両刃で刻み目を入れたライムストーン（石灰岩）の表面加工仕上。刻み跡の細かい平行線模様が特長。



UH-1



UH-2



UH-3



UH-4



UH-5

● 模様注意：サイズの幅×高さの表示において、シートの幅方向（左右）に沿って平行線模様が入っています。割付け時のシートの向きによっては平行線模様が上下方向等になりますので事前にご確認ください。

ユーネックススライムフラット

サンプル

標準色

柔らかい風合いを持つ、ライムストーンの流れ模様が特長。



UF-1-L



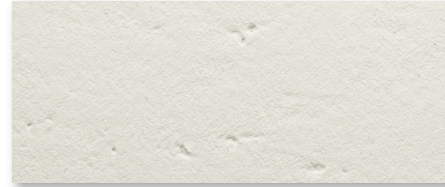
UF-2-L



UF-3-L



UF-4-L



UF-5-L

● 模様注意：サイズの幅×高さの表示において、シートの幅方向（左右）に沿って平行線模様が入っています。割付け時のシートの向きによっては平行線模様が上下方向等になりますので事前にご確認ください。

ユーネックススライム

サンプル

標準色

ライムストーン（石灰岩）特有の柔らかい表情。マットでシンプルな肌合いが特長。



UG-3



UG-1



UG-2



UG-4



UG-5

ユーネックス木目

サンプル

標準色

天然の木目模様を表現した仕上がり。落ち着きと温もり感のある表情が特長。



UM-3



UM-1



UM-2

石材調以外の特別シート

注意事項

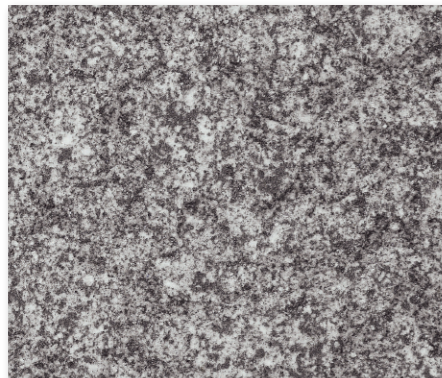
- 仕様・色・サイズによっては、ご注文最小ロットが100㎡以上であったり、製造に約1ヶ月かかります。詳しくはお問い合わせください。
- 写真は印刷インキの為、実物と色調が異なります。現物サンプルでお確かめください。
- ユーネックスシートは、主原料がカラーセラミックス（有色陶磁器質骨材仕上塗材）であり、また、色調の異なった塗材を組合わせ塗布加工したものです。その為、仕上りの色調やパターンの違いが生じるものもありますので、あらかじめご了承ください。特に材料の追加注文の場合はロット変りによる色調、パターンの大小、艶等の違いはご了承ください。
- ユーネックスシートは高い柔軟性を持っていますが、限界以上に強く曲げられると割れる為ご注意ください。施工可能な曲面寸法はユーネックスカタログの商品概要や、ユーネックス施工マニュアル、ユーネックス施工仕様書等でご確認ください。
- 記載の商品は予告なく仕様や取扱いを変更する事がありますのでご了承ください。

ユーネックス御影バーナーⅡ

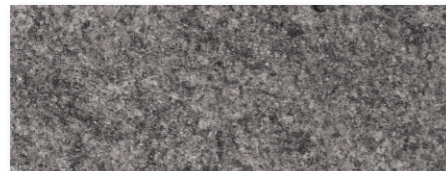
サンプル

標準色

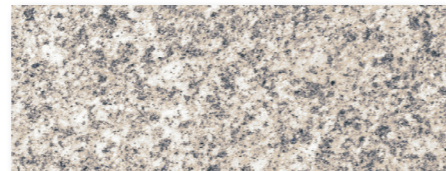
高温のジェットバーナーで焼いた御影石の表面加工仕上。独特の凹凸模様が特長。



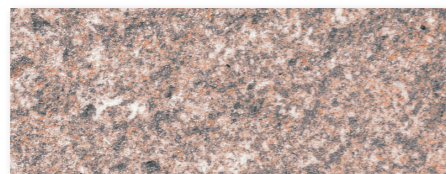
UW-527-G



UW-574-G

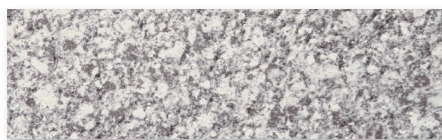


UW-138-G

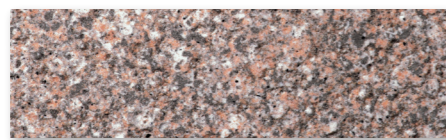


UW-624-G

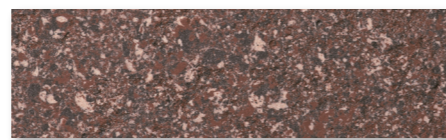
特注色



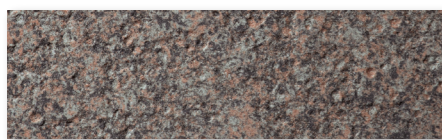
UW-214-G



UW-101-G



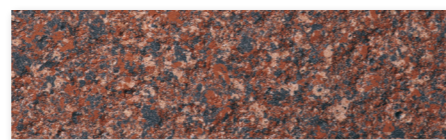
UW-102-G



UW-103-G



UW-104-G



UW-105-G



UW-106-G



UW-107-G



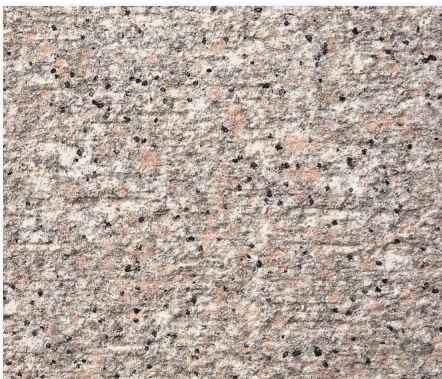
UW-108-G

ユーネックス御影こたたき

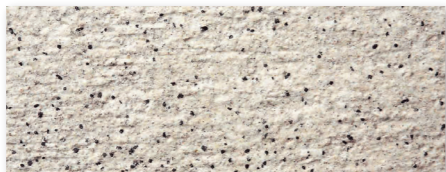
サンプル

標準色

両刃で刻み目を入れた御影石の表面加工仕上。刻み跡の細かい平行線模様が特長。



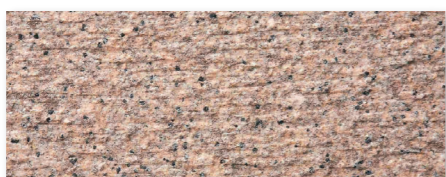
UK-4



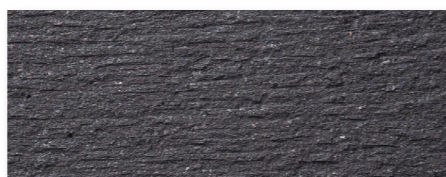
UK-9



UK-1



UK-2

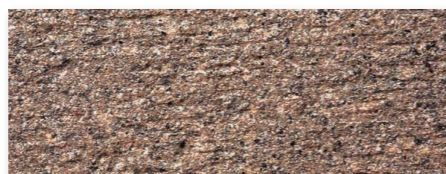


UK-20

特注色



UK-8



UK-3

● 模様注意：サイズの幅×高さの表示において、シートの幅方向（左右）に沿って平行線模様が入っています。割付け時のシートの向きによっては平行線模様が上下方向等になりますので事前にご確認ください。

ユーネックス御影びしゃん

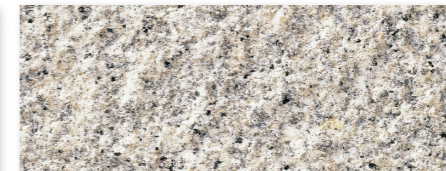
サンプル

標準色

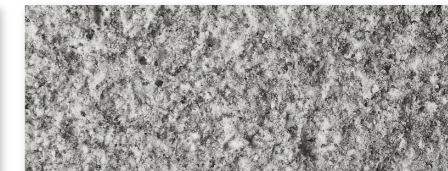
びしゃん叩きによる御影石の表面加工仕上。荒々しい質感の粗面模様が特長。



UB-14



UB-19



UB-11



UB-12



UB-20

特注色



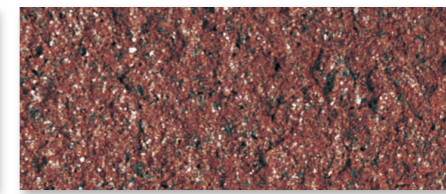
UB-18



UB-13



UB-15



UB-16



UB-17

ユーネックス御影フラット

サンプル

標準色

柔らかい風合いを持つ、御影石の流れ模様が特長。



UF-1-G



UF-2-G



UF-3-G



UF-4-G



UF-5-G

● 模様注意：サイズの幅×高さの表示において、シートの幅方向（左右）に沿って平行線模様が入っています。割付け時のシートの向きによっては平行線模様が上下方向等になりますので事前にご確認ください。